

301.6C, 301.8C

hydrauliset
minikaivukoneet

CAT[®]



	301.6C	301.8C
Vapaasti hengittävä dieselmoottori		
Nettoteho (ISO 9249) käyntinopeudella 2400 rpm	13,5 kW/18,4 hv	
Työpaino		
Katoksella varustettuna	1610 kg	1680 kg
Ohjaamolla varustettuna	1720 kg	1785 kg

Caterpillar® 301.6C ja 301.8C hydrauliset minikaivukoneet

Luotettavia, monikäyttöisiä ja helppoja ajaa.

Suorituskyky ja monikäyttöisyys

Suuret kaivuvoimat ja nopeat työkiertosajat varmistavat, että Cat C-sarjan koneiden tuottavuus vastaa käyttäjien vaatimuksia.

Tehtaalla valmiiksi asennetut lisähydraulipiirit ja liittimet merkitsevät, että Cat 301.6C ja 301.8C ovat 'heti valmiita työhön'.

Yksisuuntainen vasarahydrauliikka on vakiovaruste.

Puskulevyn kelluntatoiminto helpottaa ja tehostaa siivous- ja maisemointitöitä.

Työn vaatimusten mukaan koneeseen voidaan valita joko vakio- tai pitkä kaivupuomi.

Kauhan suuri kääntökulma estää materiaalia varisemasta ja helpottaa suoraseinämaisten kanaalien tekoa.

Kestävyys

Caterpillar 301.6C ja 301.8C -kaivukoneiden järeät rungot ja puhtaat muodot varmistavat pitkän käyttöiän ja vähentävät huollontarvetta vaikeissa ja vaativissa olosuhteissa.

Mukava ja helppo ajaa

Koneeseen on saatavana **ohjaamo tai katos**. Runsaasti varusteltu C-sarjan ohjaamo on erittäin tilava ja mukava työpaikka.

Kuljettajan ajomukavuutta lisäävät **suuri jalkatila**, raittiin ilman kierto ja hyvin sijoitetut, kevytliikkeiset hallintalaitteet.

Jousitettu istuin on vakiovaruste.

Koneen kuljettamista helpottava, **automaattisesti kytkeytyvä käännön lukko**.

Kuljettajan mukavuutta ovat omiaan lisäämään myös **valinnainen tuuletin- ja häikäisysojapaketti**.



Alhaiset käyttökustannukset

C-sarjan koneet ovat järeitä, luotettavia ja helppoja huoltaa.

Suojatut hydrauliputket ja letkut on reititetty ja kiinnitetty kestävyden parantamiseksi pää- ja kaivupuomin yläpinnoille.

Vankka vastapaino ja erittäin paksut sivupaneelit tarjoavat hyvän suojan vaurioita vastaan.

Suurikokoinen takaovi avaa esteettömän pääsyn huoltokohteisiin, ja huollontarpeeltaan vähäiset puomin nivelet sekä hyvin sijoitetut voitelukohteet lyhentävät päivittäistä huoltoaikaa.

Cat S•O•S-palvelun näytteenottoventtiilit helpottavat öljynäytteiden ottoa.

Moottoriöljyn 500 tunnin vaihtoväli auttaa pitämään käyttökustannukset kurissa.

Tuotetuki

Caterpillar-maahantuoja alan kattavin tuotetuki, erinomaiset takuuohjelmat ja nopeat varaosatoimitukset pitävät koneesi käyttövalmiuden korkeana ja korjauskustannukset alhaisina.

Kaluston huolto- ja kunnossapitopalvelut auttavat optimoimaan koneiden suorituskyvyn, luotettavuuden ja tuotot.



Ohjaamo

Tilava ja hyvin varusteltu ohjaamo muodostaa mukavan ja tuottavan työympäristön.

Caterpillarin C-sarjan suuresta ja tilavasta ohjaamosta avautuu erinomainen näkyvyys kaikkiin suuntiin. Lisäksi ohjaamon suorat lasit ovat helppoja ja huokeita uusia.

Erinomainen jalkatila ja leveä ovi lisäävät mukavuutta ja helppokäyttöisyyttä.

Näkökentässä olevasta koneen valvontalaitteesta kuljettaja näkee helposti polttoainemäärän, jäähdytysnesteen lämpötilan ja varoitusvalot. Varusteisiin kuuluu myös määräaikaishuolloista muistuttava ilmaisin.

Puskurin hallintavipuun asennettu kaksinopeuksinen ajon hallinta helpottaa ajamista ja lisää jalkatilaa.

Puskurin kelluntatoiminto helpottaa maisemoinneissa ja viimeistelyissä tehtäviä tasauksia.

Säädettävät rannetuet lisäävät kuljettajan ajomukavuutta ja vähentävät rasitusta.

Koneen kuljettamista helpottava, **automaattisesti kytkeytyvä käännön seisontajarru**.



Työlaitteet

Koneen optimaalisen suorituskyvyn varmistavat Caterpillarin kauhat ja hydraulikäyttöiset työlaitteet.

Caterpillarin tarjoama laaja työlaitevalikoima lisää edelleen koneiden monikäyttöisyyttä. Nämä koneen suorituskyvyn mukaisesti mitoitettut työlaitteet ovat erittäin pitkäikäisiä ja tuottavia.

Työlaitevalikoimaan kuuluvat mm.:

- Kaivukauhat
- Ojanperkauskauhat
- Hydrauliset iskuvasarat
- Kallistettava ojakauha
- Maakairat

Mekaaninen pikaliitin. Caterpillarin pikaliitin helpottaa ja nopeuttaa työlaitteiden vaihtoja. Liitin soveltuu käytettäväksi kaikkien vakiotyölaitteiden kanssa.



Huollettavuus

Hyvin esillä olevat päivittäiset tarkistus- ja huoltokohteet auttavat pitämään seisokit mahdollisimman lyhyinä.

Suurikokoinen ulospäin kääntyvä takaovi avaa esteettömän pääsyn pääkomponentteihin ja moottoritilassa oleviin huoltokohteisiin.

- Ilmansuodatin
- Moottoriöljyn mittatikku ja täyttöaukko
- Moottoriöljyn suodatinelementti
- Jäähdyttimen paisuntasäiliö, tarkistus- ja täyttöaukko
- Pystysuoraan asentoon kierteillä kiinnitetty polttoaineen suodatin/vedenerotin
- Tuulilasin huuhtelulaitteen säiliö

Tarkistuslasi helpottaa hydraulioöljyn määrän tarkistamista.

S•O•S-palvelun näytteenottoventtiili helpottaa ja nopeuttaa näytteenottoa hydrauliliikasta.

Öljyn ja suodattimen 500 tunnin vaihtoväli alentaa käyttökustannuksia ja lyhentää seisokkeja.

Täysin puhtaat puomien sivut ja yläpuolelle sijoitettu hydraulipiirien reititys vähentää vaurioitumisriskiä ja lyhentää seisonta-aikoja.



Tuotetuki

Maailman laajimman maahantuojaverkoston tarjoama täydellinen tuotetuki.

Maahantuojan vertaansa vailla oleva tuotetuki ja erinomaiset kaluston kunnossapitopalvelut sekä nopeat varaosatoimitukset - useimmiten 24 tunnin kuluessa - varmistavat pitkän tehollisen työajan ja erittäin pienet korjauskustannukset.

Koneiden kunnossapitopalvelut auttavat koneesi suorituskyvyn ja luotettavuuden optimoinnissa. Palveluihin kuuluvat mm.:

- Asiakaspalvelusopimukset
- S•O•S-öljyanalyysi
- Huoltosopimukset
- Määräaikaiset tekniset tarkastukset

Koneen hankintaan ja käyttöön liittyvät palvelut auttavat tuloksen optimoinnissa. Palveluihin kuuluvat mm.:

- Koneen ja työlaitteen valinta
- Vuokraus ja leasing
- Hankinta ja rahoitus
- Pääoma- ja kunnossapitokustannusten hallinta
- Pidennetyt takuut

Yksityiskohtaiset tiedot näistä palvelumuodoista saat ottamalla yhteyden omaan Cat-maahantuojaasi.



Moottori

Vapaasti hengittävä, vesijäähdytteinen, nelitahtinen, 3-sylinterinen Mitsubishi L3E -dieselmoottori

Tehot on määritetty
käyntinopeudella 2400 rpm

Bruttoteho	14,0 kW	19,0 hv
Nettoteho	13,5 kW	18,4 hv

Sylinterimitat

Halkaisija	76 mm
Iskumpituus	70 mm
Iskutilavuus	952 cm ³

- Kaikki ilmoitetut hevosvoimatehot ovat metrijärjestelmän mukaisia.
- Nettoteho (ISO 9249 ja EEC 80/1269)
- Täyttää päästöjä koskevan EU-direktiivin 2. vaiheen vaatimukset.

Äänenpainetasot

Kuljettajaan kohdistuva äänenpainetaso on sekä ohjaamossa että katoksessa 83 dB(A) ISO 6396 -standardin mukaisella dynaamisella testillä määritettynä.

Tela-alusta

H-muotoinen, hitsattu runko

- Hitsattu rakenne on erittäin luja.
- Telarungon muoto estää maata kertymästä telarunkojen päälle.
- Telojen kireys säädetään rasvalla täytetyillä sylintereillä.
- 301.8C-mallin levitettävä alusta parantaa koneen vakavuutta

Hydraulijärjestelmä

Pumput/paineet/piirit

Pumput: kaksi mäntäpumppua ja yksi hammaspyöräpumppu (maks. tuotto)

Tandempumppu	2 x 19,8 l/min
Hammaspyöräpumppu	1 x 14,6 l/min

Työpaineet

Työlaitepiiri	206 bar
Ajo	206 bar
Kääntö	174 bar

Lisähydraulipiirit

Ensiöpiiri	34,4 l/min 174 bar paineella
Toisiöpiiri	14,6 l/min 174 bar paineella

Kaivuvoimat

Kaivupuomi, vakio	9,9 kN
Kaivupuomi, pitkä	8,8 kN
Irrutusvoima	15,4 kN

- Vasarahydrauliikka on vakiona.
- Kaksisuuntainen maakairalle ja kallistettavalle kauhalla tarkoitettu lisäpiiri on valinnainen lisävaruste.

Sähköjärjestelmä

- 40 A vaihtovirtalaturi
- 12 V, 500 CCA, 35 Ah huoltovapaa akku
- Tiivistetyt johtosarjojen liittimet

Puskulevy

	301.6C	301.8C
Leveys	mm	mm
Vakioalusta	980	980
Alusta levitettynä	–	1340
Levyn korkeus	225	255
Kaivusyvyyys	230	250
Nostokorkeus	180	195

- Levyn kelluntatoiminto helpottaa työskentelyä.
- Vaihdettava, karkaistu, kulutusta kestävä leikkuuterä.
- 301.8C-mallissa on tappikiinnitteiset levyn jatkeet levitettävä alustaa varten

Kääntöjärjestelmä

Koneen kääntönopeus 10,5 rpm

Puomin tyvikääntöjärjestelmä, jossa valettu kääntöpukki

Vasemmalle (ilman pysäytystä)	90°
Vasemmalle (pysäyttäen)	54°
Oikealle	50°

- Automaattinen jousikäyttöinen, hydraulisesti vapautettava käännön jarru
- Keskusvoitelujärjestelmä

Täyttömäärät

	litraa
Jäähdytysjärjestelmä	4,0
Moottoriöljy	7,5
Polttoainesäiliö	22
Hydrauliöljysäiliö	24
Hydraulijärjestelmä	37

Painot*

Kauhalla, kuljettajalla, täydellä polttoainesäiliöllä ja lisähydrauliikoilla varustettuna.

	301.6C	301.8C
Katoksella (kg)	1610	1680
Ohjaamolla (kg)	1720	1785

* Työpaino riippuu koneen lopullisesta varustuksesta.

Ajojärjestelmä

Ajonopeus

Nopea nopeusalue	4,5 km/h
Hidas nopeusalue	2,0 km/h

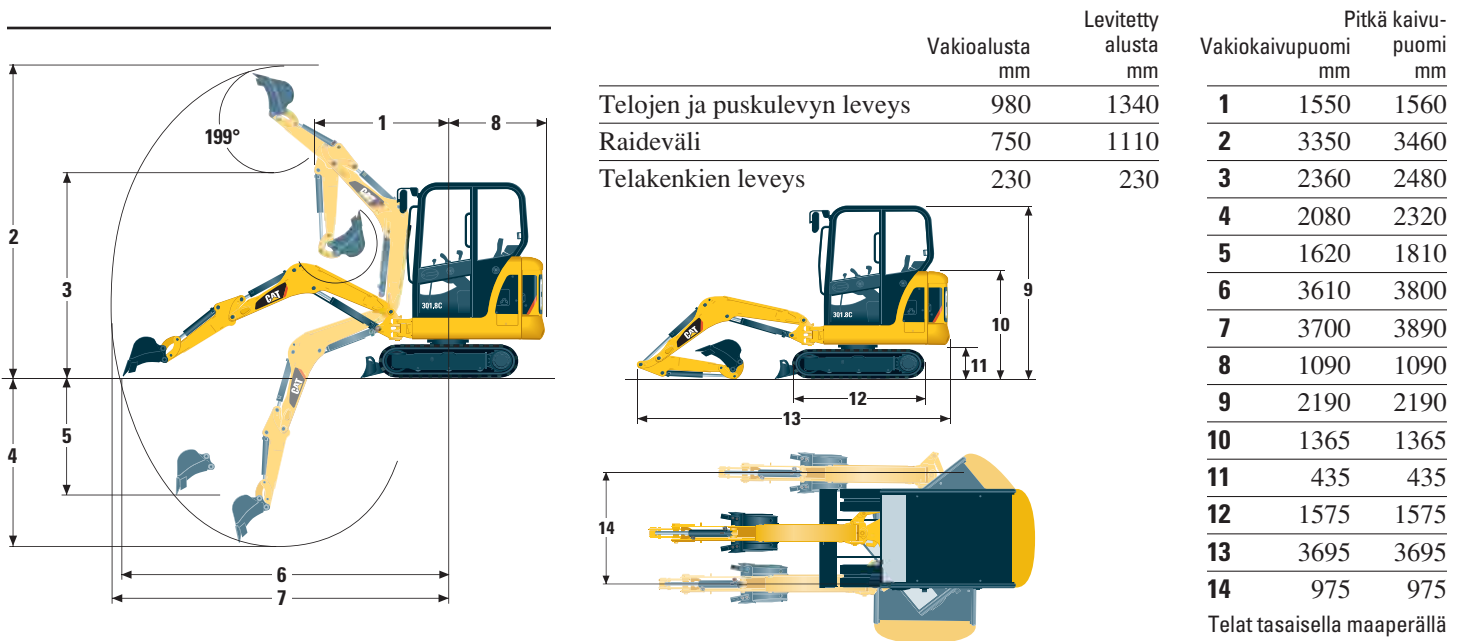
Vetokyky (maks.)

Nopea nopeusalue	7 kN
Hidas nopeusalue	15 kN

Nousukyky (maks.) 30°

- Kumpaakin telaa pyörittää erillinen 2-nopeuksinen moottori.
- Ajokoneistot on sijoitettu suojaan telarunkojen sisään.
- Suoraanajo säilyy, kun puomeja käytetään ajattaessa.

Päämitat ja nostokyvyt

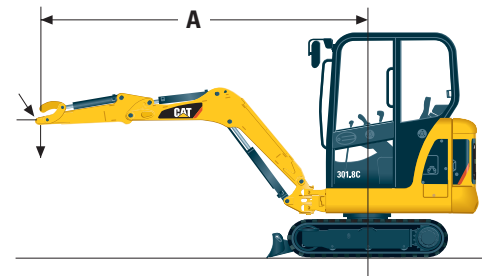


Nostokyky maanpinnan tasossa

	Edestä	Sivulla	Edestä	Sivulla
Nostopisteen säde (mm)	2000		3000	
Vakioalusta				
Puskulevyllä tuettuna (kg)	*787	362	*450	219
Puskulevy ylös nostettuna (kg)	515	329	300	201
Levitetty alusta (vain 301.8C-malli)				
Puskulevyllä tuettuna (kg)	*782	580	*445	334
Puskulevy ylös nostettuna (kg)	524	536	303	311

* Nostokykyä rajoittaa hydraulikan nostovoima, ei koneen vakavuus.

Yllä ilmoitetut nostoarvot on määritetty hydraulisia kaivukoneita koskevan SAE J1097 -standardin mukaisesti. Ne eivät ylitä 87 %:a hydraulikan nostovoimasta eivätkä 75 %:a koneen kaatavasta kuormasta. Tämän taulukon arvoissa ei ole otettu huomioon kauhan painoa. Nostokyky vakiokaivupuomilla.



Vakiovarusteet

Vakiovarusteissa saattaa esiintyä alueellisia eroja. Yksityiskohtaiset tiedot lisävarusteista saat lähimmältä Caterpillar-maahantuojan edustajalta.

Säädettävät rannetuet	Mittarit tai varoitusvalot:
Vaihtovirtalaturi	polttoaineen määrä, moottorin
Automaattinen käynnön seisontajarru	jäähdytysnesteen lämpötila, käyttötuntimittari, moottorin
Vasarakäyttöä varten kaivupuomiin vedetty yksisuuntainen hydraulipiiri hallintalaitteineen ja venttiileineen.	öljynpaine, ilmanpuhdistin, vaihtovirtalaturi, hehkutulpat ja huoltovälin ilmaisin.
Lisähydraulipiiri pikaliitintä varten	Lukittava säilytyslokero
Pääpuomin nostosylinterin suoja	Puomiston tapit, joiden huollontarve on erittäin vähäinen
Työvalo, ohjaamoon kiinnitetty	Huoltovapaa akku
Katos, joka täyttää ISO 10262 (taso 1) -standardin FOPS- ja ISO 12117 -standardin TOPS-vaatimukset	Matkapuhelimen teline ja sähköpistoke
Vaatekoukku ja kupin pidike	230 mm leveät kumitelat
Puskulevy kelluntatoiminnolla	Turvavyö, 50 mm
Lattiamatto	Vakiokaivupuomi
Äänimerkki	Vinyyliverhoiltu jousitettu istuin
Hydrauliöljyn jäähdytін	Ajopolkimet
	Kaksinopeuksinen ajo (hallinta puskulevyn hallintavivussa)

Lisävarusteet

Lisävarusteissa saattaa esiintyä alueellisia eroja. Yksityiskohtaiset tiedot lisävarusteista saat lähimmältä Caterpillar-maahantuojan edustajalta.

Kaivupuomiin vedetty kaksisuuntainen lisähydrauliikka (maakaira)	Moottoriöljyn näytteenottoventtiili
Biohajoava hydraulikkaöljy	Tuuletin ja häikäisysuoja
Pääpuomin letkurikkoventtiili	Tuulilasin suojaristikko
Pääpuomiin asennettu valo	ohjaamoa ja katosta varten
Ohjaamo, varustettu kokonaan lasitetulla, ISO 10262 (taso 1) -standardin FOPS- ja ISO 12117 -standardin TOPS-vaatimukset täyttävällä katoksella, lämmitys- ja huurteenpoistolaitteella, sisävalolla, ikkunanpyyhkijällä ja huuhtelulaitteella	Ajonestojärjestelmä
Käsihallintakaavion muuttaja	Pitkä kaivupuomi
Hydrauliöljysäiliön ekologinen tyhjennystulppa	Mekaaninen pikaliitin
	Taustapeilit ohjaamoa ja katosta varten
	Radio/CD-soitin
	Radion asennussarja
	Turvavyö, 75 mm
	Kangasverhoiltu jousitettu istuin
	– Vakio
	– Niskatuella varustettu
	Työkälyt
	Ajohälytін
	Työlaitteet

301.6C ja 301.8C hydrauliset minikaivukoneet

HQHH3291-1 (12/2006) hr

Esitteen kuvissa olevissa koneissa saattaa olla vakiovarusteista poikkeavia lisävarusteita.
Yksityiskohtaiset tiedot varusteista saat omalta Caterpillar-maahantuojaltasi.
Valmistaja pidättää itsellään oikeuden materiaalien ja spesifikaatioiden muutoksiin ilman ennakoilmoitusta.

www.CAT.com

© 2006 Caterpillar
Kaikki oikeudet pidätetään.

CATERPILLAR®